



**CLUST-ER  
BUILD**  
EDILIZIA E COSTRUZIONI

# E&ngi

Rev. 6.1

E&ngi – Environment & Engineering – Via Lirone 60/C – 40013 Castel Maggiore (BO) – [www.eengi.it](http://www.eengi.it)





## **E&ngi**

nasce nel 2003 da un'idea molto semplice: applicare le tecniche dell'ingegneria all'ambiente

## **E&ngi**

muove i primi passi nel settore delle telecomunicazioni in cui i soci fondatori avevano maturato esperienza dal 1995

## **E&ngi**

è oggi una solida organizzazione, un gruppo formato da una ventina tra tecnici e professionisti ognuno con la propria competenza e professionalità

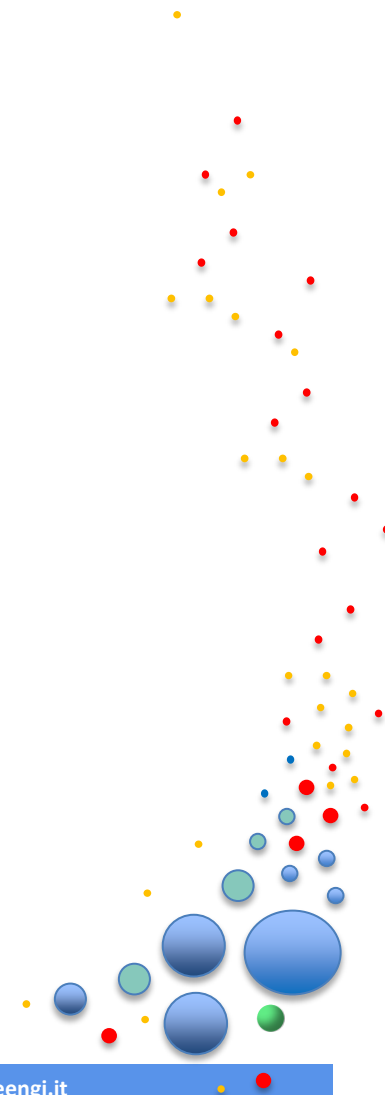
## **E&ngi**

ha ampliato le aree di interesse e oggi opera sul mercato offrendo

- servizi di ingegneria
- consulenza
- formazione

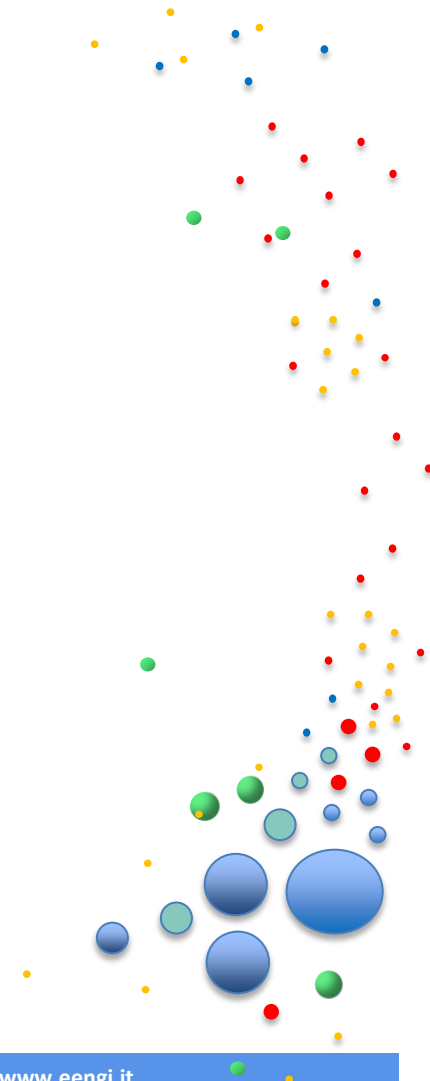
## **E&ngi**

È membro dell'Associazione Clust – Build ER Edilizia e costruzioni



I nostri settori di attività:

- **Telecomunicazioni**
- **Sicurezza & Ambiente**
- **Urbanistica & Architettura**
- **Misure & Prove non distruttive (PND)**
- **Energie rinnovabili**



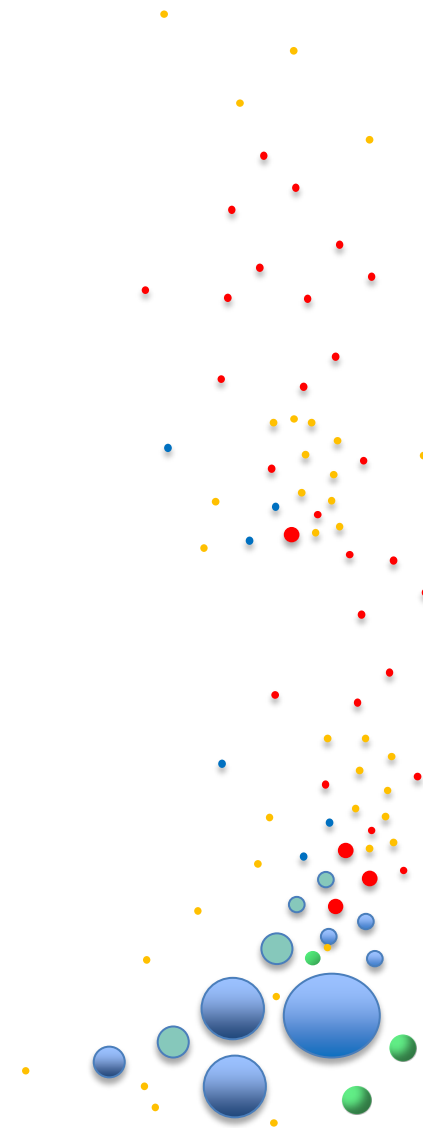
## Telecomunicazioni

Le aree di interesse:

- **Radio e Televisioni**
- **Telefonia Mobile e WIMAX**
- **Fibra ottica**

I nostri servizi:

- Acquisizione contratti per realizzazione impianti
- Progettazione e Direzione lavori
- Analisi di impatto elettromagnetico - HF e ELF
- Gestione dei procedimenti autorizzativi
- Misure e monitoraggi
- Consulenza
- Prove di visibilità ottica e strumentali - LOSS
- Formazione



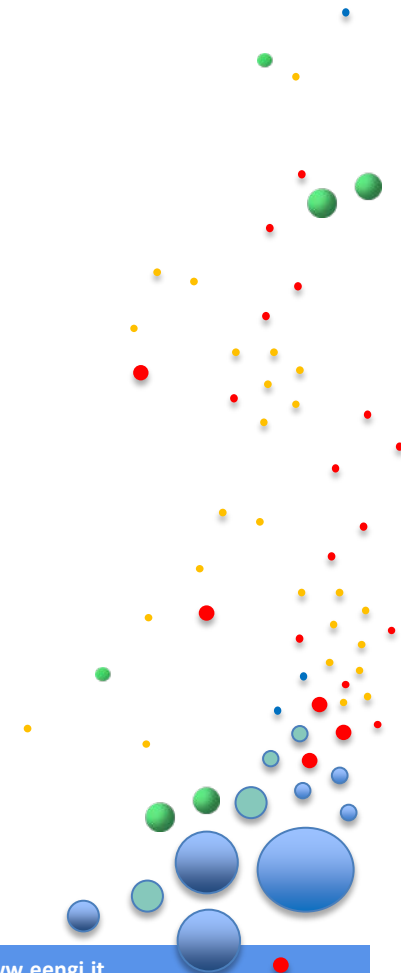
## Sicurezza

Le aree di interesse:

- **Sicurezza dei lavoratori e degli ambienti di lavoro**
- **Sicurezza dei cantieri edili**
- **Ingegneria del fuoco**

I nostri servizi:

- Gestione della sicurezza aziendale compreso incarichi di RSPP
- Gestione della sicurezza dei cantieri edili – RDL – CSP – CSE
- Progettazione antincendio
- Valutazione rischio esplosione - ATEX
- Consulenza
- Organizzazione e erogazione corsi di formazione
- Sistemi SGSL ai sensi del D.Lgs 231/01



## Fisica ambientale

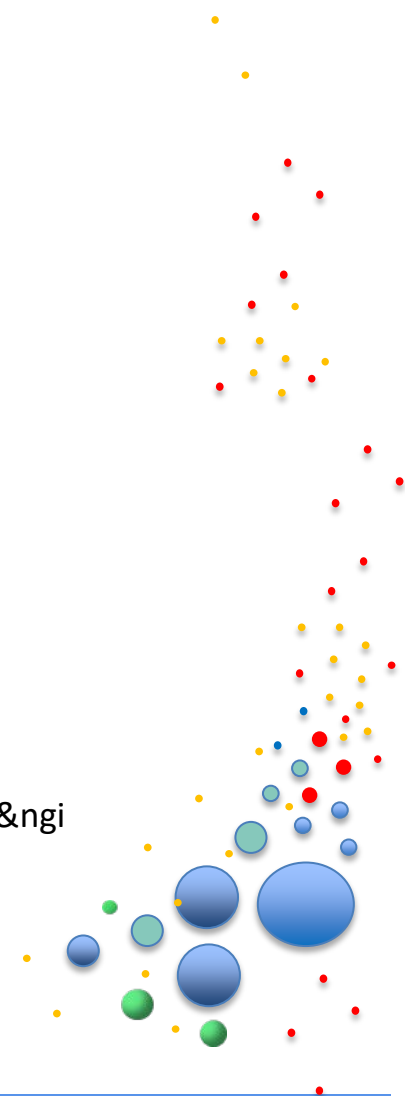
Le aree di interesse:

- **Acustica e Vibrazioni**
- **Campi elettromagnetici ad alta e bassa frequenza**
- **Radiazioni ottiche**

I nostri servizi:

- Misure e monitoraggi
- Valutazione dei rischi
- Studi di impatto ambientale
- Consulenza
- Formazione

I servizi sono erogati con personale qualificato e strumentazione E&ngi



## Ambiente

Le aree di interesse:

- **Valutazione di impatto e sostenibilità ambientale**
- **Siti contaminati**
- **Rifiuti e Amianto**
- **Procedimenti autorizzativi**

I nostri servizi:

- Redazione studi di impatto ambientale – VIA – VINCA - VALSAT
- Procedimenti amministrativi – AUA – AIA
- Studi di impatto ambientale
- Progettazione interventi – Direzione lavori - Monitoraggi
- Consulenza
- Formazione



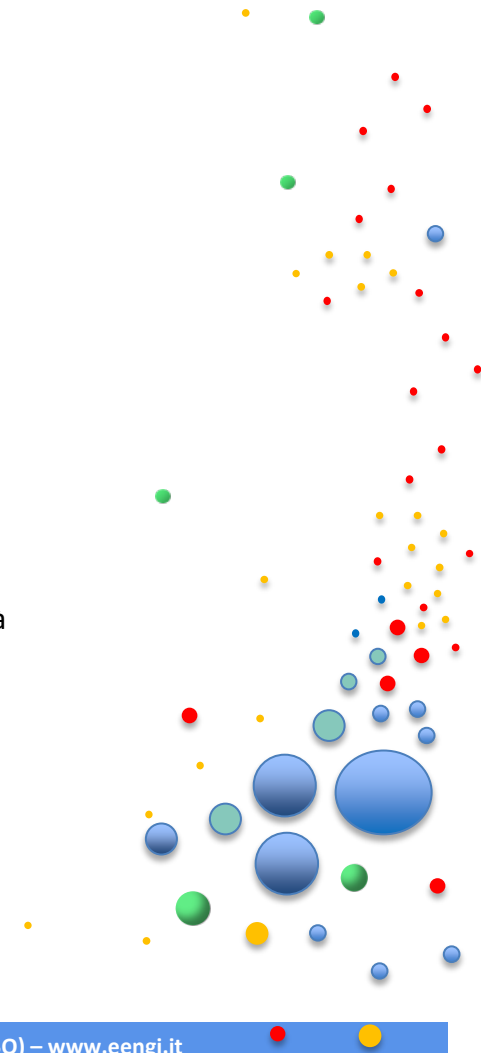
## Urbanistica & Architettura

Le aree di interesse:

- **Pianificazione urbanistica**
- **Progettazione architettonica**
- **Facility Management**

I nostri servizi:

- Progettazione preliminare, definitiva e esecutiva
- Gestione procedimenti autorizzativi
- Direzione lavori – Sicurezza – Collaudi statici e amministrativi
- Indagini geologico - geotecniche
- Building Management
  - Definizione procedure interne coerenti con Sistema di Qualità
  - Ottimizzazione logistica interna
- Progettazione in ambiente BIM
- Certificazioni
- Certificati Prevenzione Incendi
- Caratterizzazioni delle strutture e prove non distruttive sui materiali
- Consulenza
- Formazione
- Ristrutturazioni edilizie, Ecobonus, Sismabonus





## Misure & Prove materiali

Le aree di interesse:

- **Prove non distruttive sui materiali**
- **Caratterizzazione delle strutture**
- **Misure strumentali di visibilità**

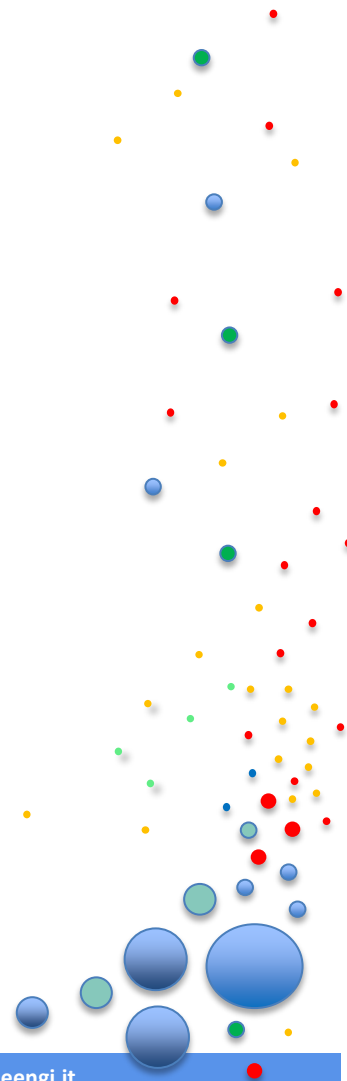
I nostri servizi:

- Misure di visibilità ottica e strumentale - LOS
- Prove non distruttive sui materiali - PND
- Prove con metodi a ultrasuoni – UT
- Prove con metodi visivi – VT
- Prove con metodi magnetici – MT
- Prove con liquidi penetranti - LP
- Consulenza

I nostri tecnici sono certificati:

**CICPND – 2° Livello – UT-VT-MT**

E' in corso l'accreditamento presso il ministero ai sensi della STC 633



## Fisica Ambientale

- ANALIZZATORE CAMPO ELETTRICO E MAGNETICO - NARDA S.T.S. - EHP50C - 5 Hz - 100 kHz
- TRE MISURATORI CAMPI ELETTROMAGNETICI – NARDA S.T.S. - 8053A - 5 Hz - 40 GHz
- MISURATORE CAMPI ELETTROMAGNETICI – NARDA S.T.S. - 8053-2013/35 - 5 Hz - 40 GHz
- ANALIZZATORE CAMPO ELETTRICO E MAGNETICO – NARDA S.T.S. - EHP50G - 1 Hz - 400 kHz
- QUATTRO SONDE CAMPO ELETTRICO – NARDA S.T.S. – EP 330 - 100 kHz - 3 GHz/0.3 - 300 V/m
- SONDA CAMPO ELETTRICO – NARDA S.T.S. – EP 745 - 100 kHz - 7 GHz/0.35 - 450 V/m
- FONOMETRO - BRUEL & KJAER – 2250 - 20-20 kHz/20-140 Db
- MICROFONO – BRUEL & KJAER – 4189 - 20-20 kHz/20-140 Db
- PRE AMPLIFICATORE – BRUEL & KJAER – ZC – 0032 - 20-20 kHz/20-140 Db
- CALIBRATORE/ADATTATORE – BRUEL & KJAER - 4231/UC-0210 - 94 dB - 114 dB

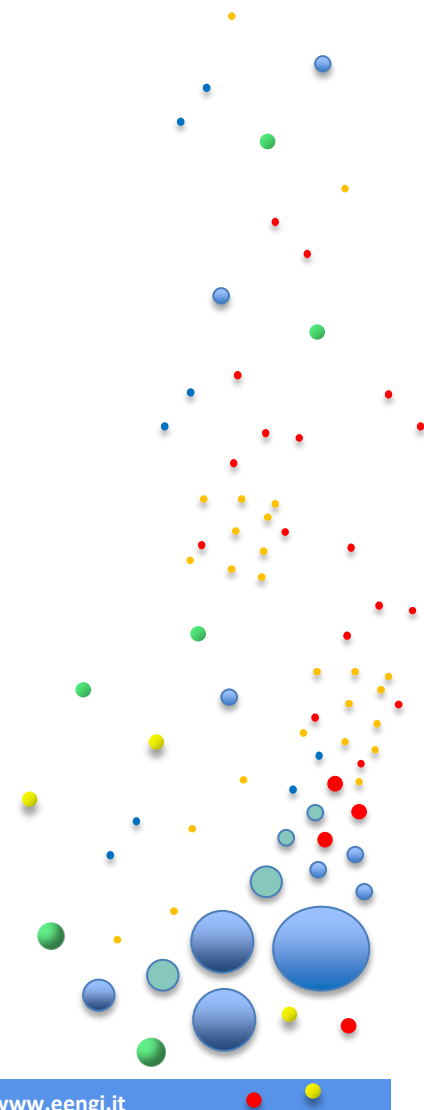
## Misure & Prove materiali

- APPARECCHIO A ULTRASUONI - DIO 1000 – STARMANS
- SONDA A ULTRASUONI – PRO NDT – PIANA DOPPIO CRISTALLO 104Mhz
- SONDA A ULTRASUONI – PRO NDT – PIANA DOPPIO CRISTALLO 25 mm - 4Mhz
- SONDA A ULTRASUONI – PRO NDT – SONDE UT4 A 45° - 60° - 70°
- MAGNETOSCOPIO – PRO NDT
- DUROMETRO A PERCUSSIONE – POLDI
- VIDEOENDOSCOPIO – BETA – 961 P6
- LENTE INGRANDIMENTO
- CALIBRI
- LAMPADA 500 lux
- LUXOMETRO
- TENSIONOMETRO SIN8M3000

## Verifiche e rilievi con utilizzo di droni

- E&ngi svolge rilievi e indagini video con l'utilizzo di droni e con proprio personale abilitato

## Lavori con accesso su fune



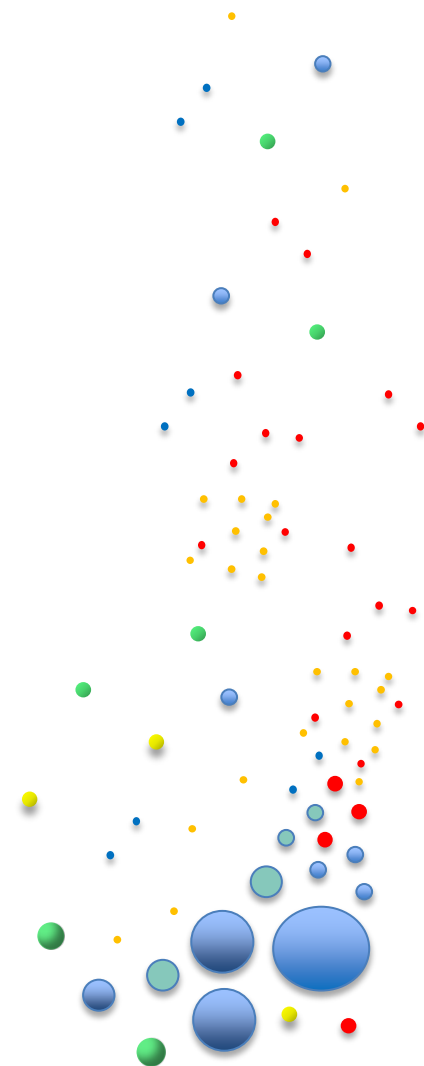
## Energie rinnovabili

Le aree di interesse:

- **Impianti fotovoltaici**
- **Impianti a biogas e biometano**

I nostri servizi:

- Acquisizione contratti
- Progettazione (impianti FTV)
- Gestione procedimenti autorizzativi anche in sede di VIA
- Studi di impatto ambientale





**CLUST-ER  
BUILD**  
EDILIZIA E COSTRUZIONI

# Credits & Partners





**CLUST-ER  
BUILD**  
EDILIZIA E COSTRUZIONI

# Credits & Partners



Lo specialista italiano delle patate





**CLUST-ER  
BUILD**  
EDILIZIA E COSTRUZIONI

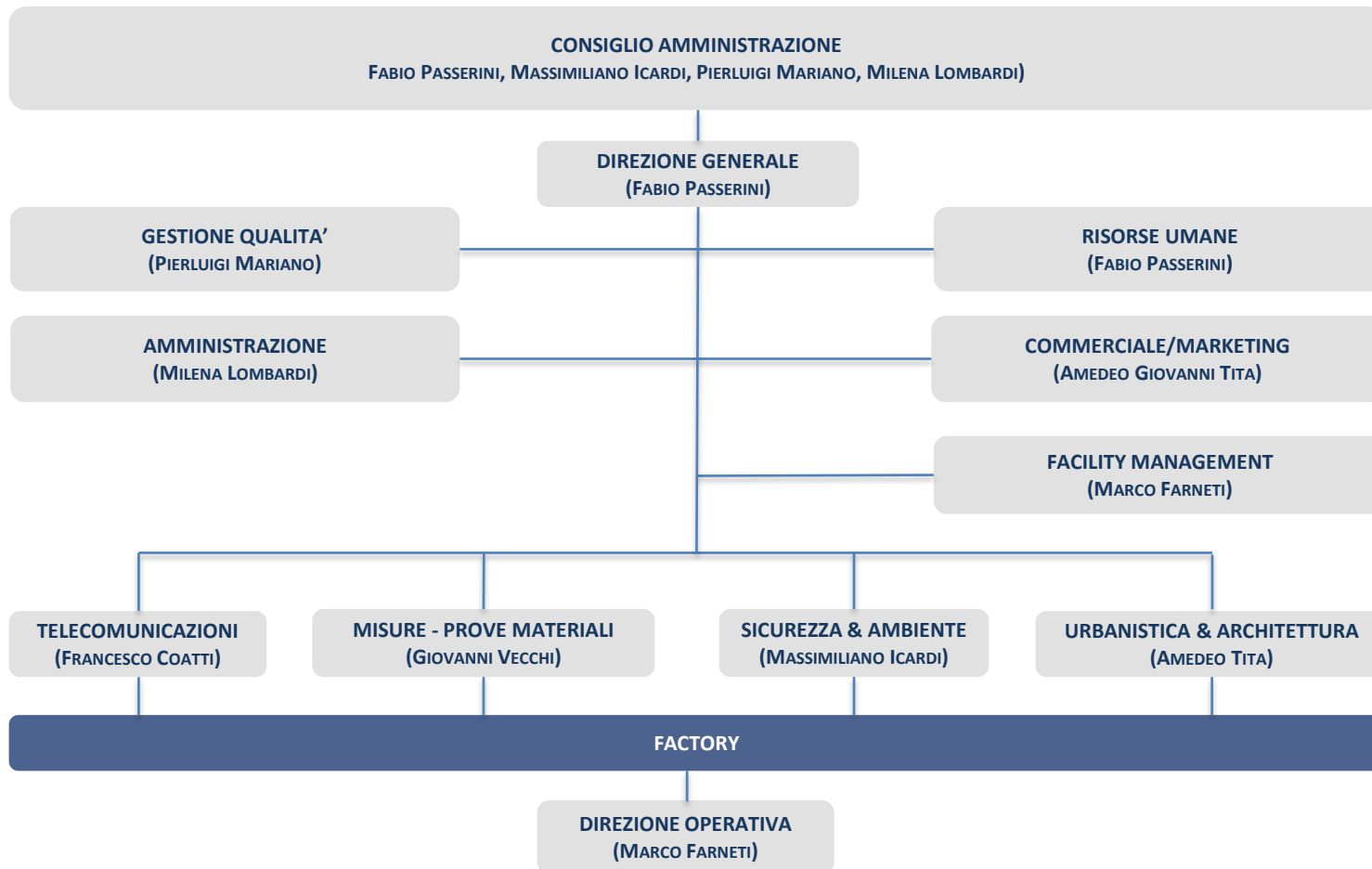
# Credits & Partners

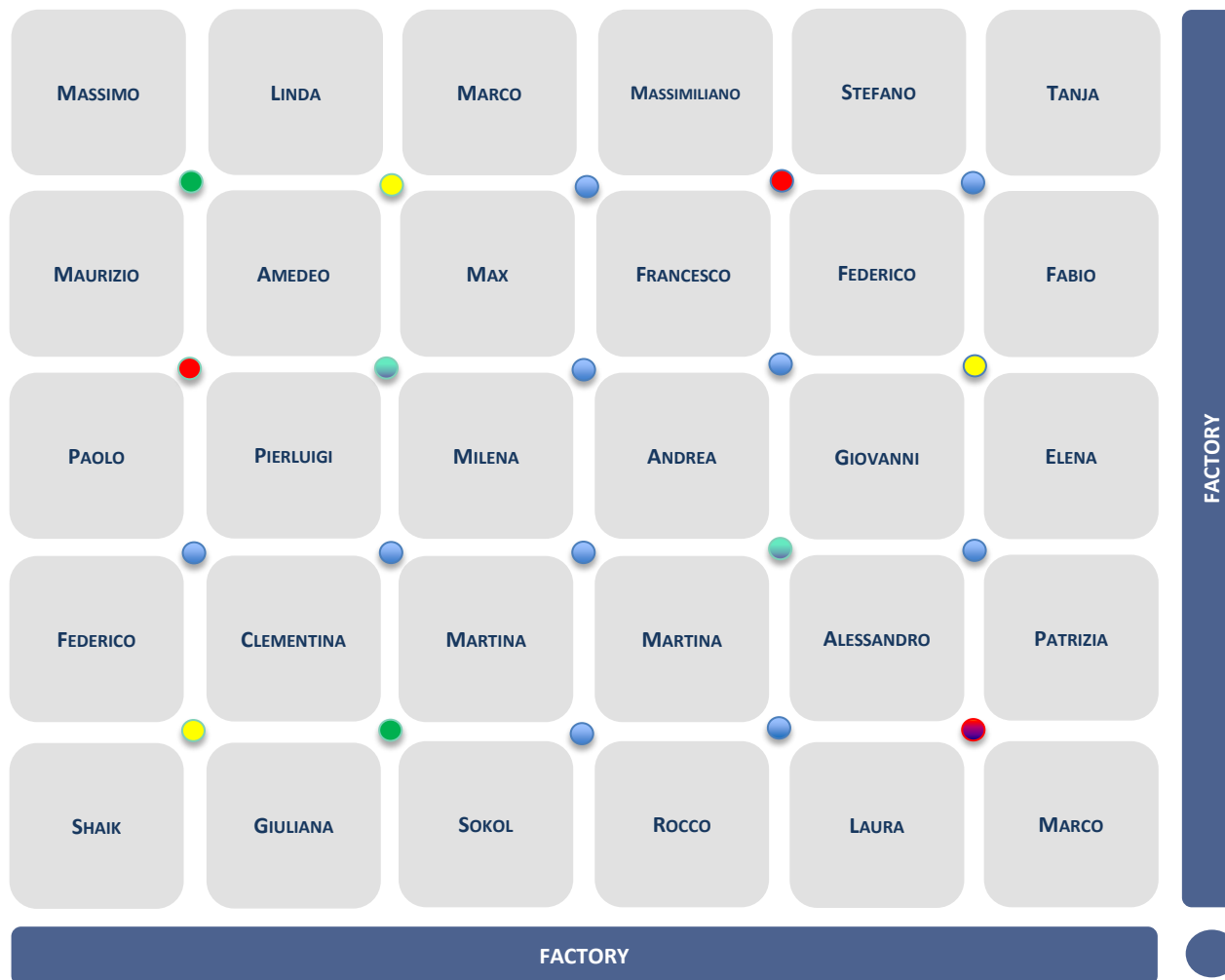


Environment & Engineering  
**E&ngi**  
SRL



# La squadra







### Dove siamo

Via Lirone 60/C

40013 Castel Maggiore (BO)

*A cinque minuti dall'uscita A13 - Interporto*



### Contatti

[www.eengi.it](http://www.eengi.it) - [info@eengi.it](mailto:info@eengi.it)

+39 051 417995



*una nave in porto  
è al sicuro  
ma non è per questo  
che le navi  
sono state costruite  
(Benazir Bhutto)*

